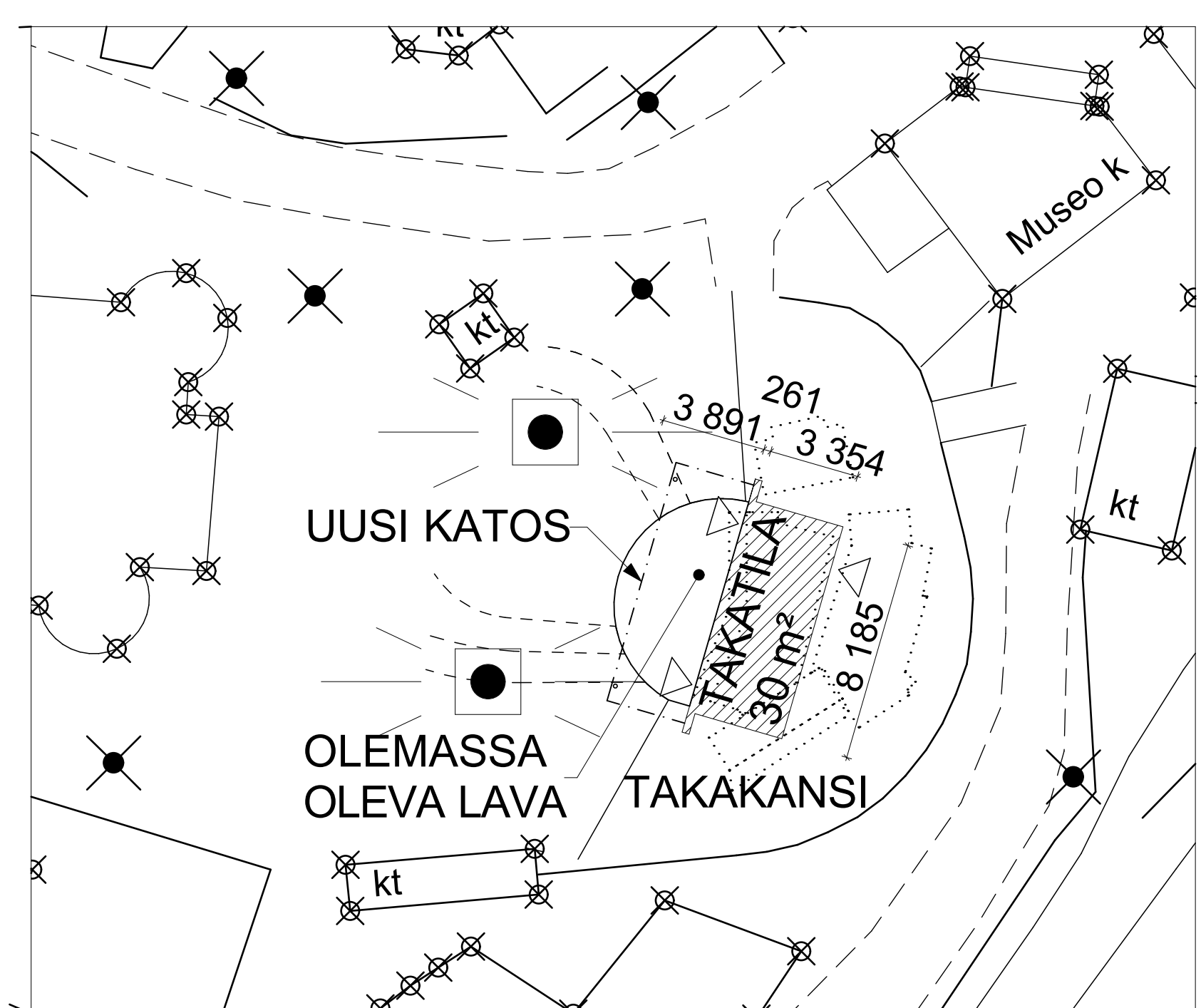


HANKKEESSA NYKYINEN ESIINTYMISLAVAN TAKATILA (19 m²) JA SIIHEN LIITYVÄT LEIKKIRAKENNELMÄT PURETAAN JA TILALLE RAKENNETAAN UUSI, KYLMÄ TAKATILA, KERROSALA 30 m². ESIINTYMISLAVAN KANNEN JA TAKAKANNEN PUURAKENTEET PURETAAN JA UUSITAA KESTOPUISINA. LAVAN PÄÄLLE RAKENNETAAN KAAREVA KATOS PILAREIDEN JA LAVAN TAUSTASEINÄN VARAAN.

Kerrosala laskelma

Tontin pinta-ala	73 700 m ²
Sallittu kerrosala, e= 0,15	11 055 m ²
Aiemmin käytetty kerrosala	8 633 m ²
Kerrosalan muutos:	
- purettava lavan takatila	- 19 m ²
- uusi takatilarakennus	+ 30 m ²
kerrosala lisäntyy	11 m ²
Tontin uusi käytetty kerrosala	8 644 m ²
Rakennusoikeutta jää jäljelle	2 411 m ²
Näyttämön lavan pinta-ala	24 m ²
Takatilan tilavuus	84 m ³

Rakennus liitetään Särkänniemen huvipuiston paloilmoinjärjestelmään.



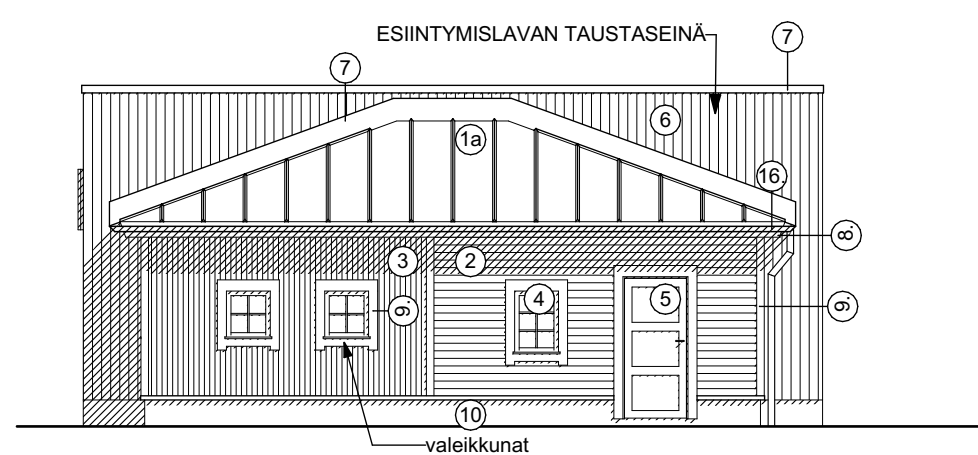
ASEMAPIIRUSTUS 1:1000

ASEMAPIIRUSTUSOTE

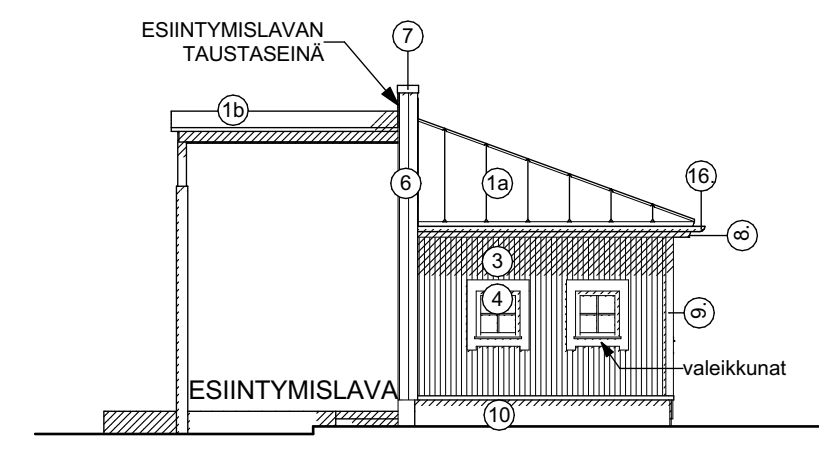
1:200

KAIKKI MITAT
TARKASTETTAVA PAIKALLA

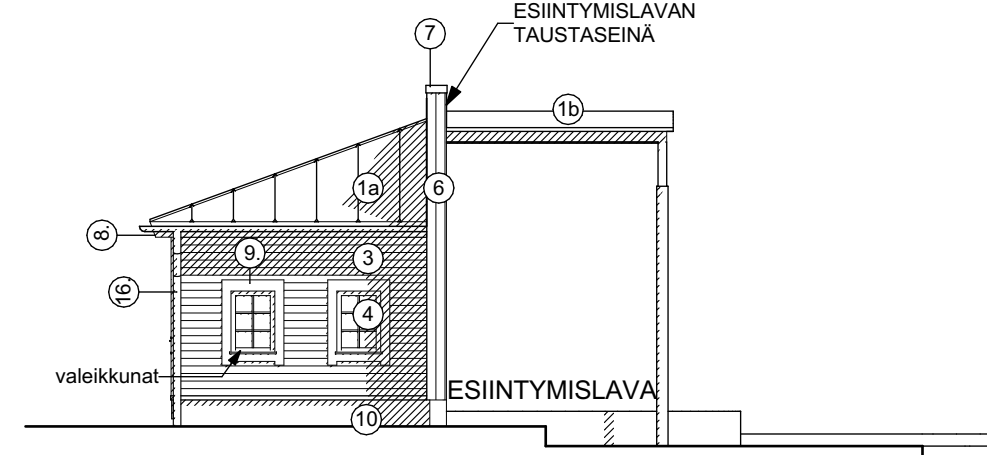
piirustuksen sisältö	mitat
ASEMAPIIRUSTUS	1:1000, 1:200
PÄÄPIIRUSTUS	
päiväys	piirt.
28.12.2021	
suunnittelija	ark.
Maarit Nippala, RA	
pääsuunnittelija	
Maarit Nippala, RA	
rakennuskohteen nimi ja osoite	
Särkänniemi, Koiramäen lava	
Laiturikatu 8	
33230 Tampere	
laskuselvitys	korkeus
108	801
rakennusmäärä	4
UUDISRAKENNUS	120613
suunnitelman nimi	piir.no
ARK 3118697.4	001
KORKEUSJÄRJESTELMÄ N2000	
KOIRAMÄEN LAVA.pln	



Julkisivu itään 1:100



Julkisivu etelään 1:100



Julkisivu pohjoiseen 1:100

Julkisivumateriaalit ja -värit

- 1a. Vesikate, kolmiorimabitumihuopakate, musta
- 1b. Vesikate, bitumihuopakate, musta
2. Puupanelointi, vaakaan, kellainen (väri Koiramäen väripaletista)
3. Puupanelointi pystyyn, kellainen (väri Koiramäen väripaletista)
4. Valeikkunat, puiteet ja karmit valkoinen, "lasit" musta rakennuslevy
5. Puu-ulko-ovi, sinapin kellainen (väri Koiramäen väripaletista)
6. Puupanelointi, pystyyn, vaalean harmaa RAL 9002
7. Vesikaton pellitykset, musta RR 33
8. Räystäslaudat, valkoinen
9. Nurkkalistat, ikkunan ja oven pieliistat, valkoinen
10. Sokkeli, tasoitettu harkko, harmaa RAL 7045
11. Näyttämön katoksen etureuna ja sivut, kosteudenkestävä vaneri, harmaa RAL 7045
12. Näyttämön takaseinä, kosteudenkestävä vaneri, harmaan valkoinen, RAL7047
13. Vaneripintaiset laakaovet, kosteudenkestävä vaneri, harmaan valkoinen, RAL7047
14. Teräspilarit, valkoinen
15. Olemassa oleva näyttämön etureuna, vaneria, maalaus tumman harmaa RAL 7015
16. Vedenpoistojärjestelmä, valkoinen RR20

Näyttämölavan ja takaosan kansi kyllästettyä puulankkua

Rakennetyypit (toteutus rakennesuunnitelmien mukaan)

US 1, kantava ulkoseinä, takatilan ulkoseinät, kylmätila

- | | |
|------------|---------------------------------|
| 21 mm | maalaus |
| 2 x 22 mm | julkisivupaneeli pysty ja vaaka |
| 48 x 98 mm | ristiinkoolaus naulauspuut |
| 22 mm | kantavapuurunko |
| | vinotuet |

US 2, kantava ulkoseinä, näyttämön ja takatilan välinen seinä, kylmätila

- | | |
|-------------|---|
| 21 mm | maalaus |
| 22 mm | julkisivupaneeli pysty (vain takatilan ulkopuoliset näkyvät osat) |
| 48 x 198 mm | naulauspuut vaakaan |
| 20 mm | kantavapuurunko |
| | säänkestävä vaneri |
| | maalaus |

YP1, takatilan yläpohja, kolmiorimakate, kylmätila

- | | |
|--------|-----------------------------|
| 2 x | bitumikermi |
| | kolmiorimat n. 50x30 mm |
| 15 mm | säänkestävä vaneri |
| 198 mm | kattokannattaja rak. mukaan |

YP2, näyttämön kaareva katos, kylmätila

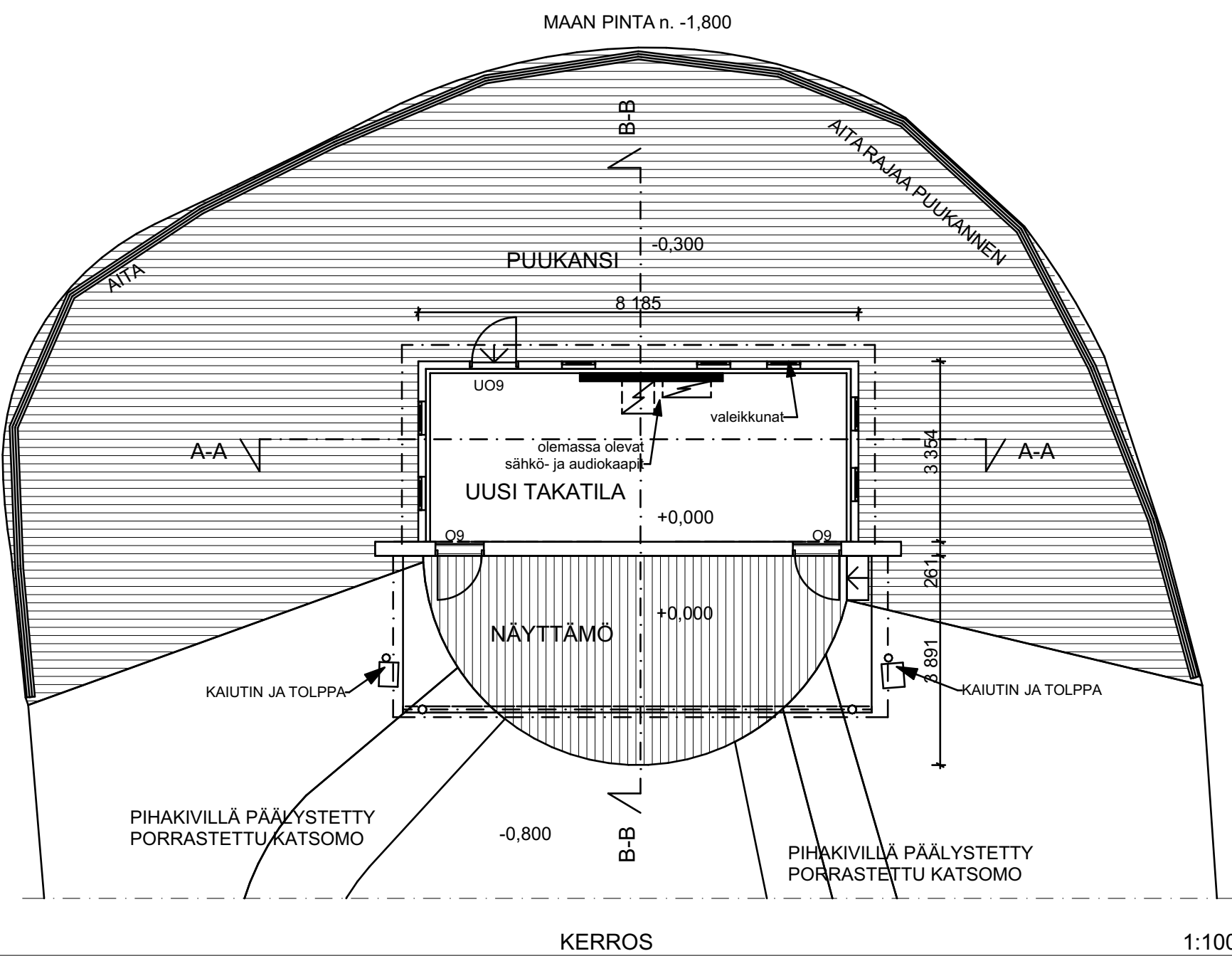
- | | |
|-------------|--------------------------------|
| 2 x | bitumikermi |
| 30 mm | mineraalivilla |
| 15 mm | säänkestävä vaneri, taivutettu |
| 48 x 198 mm | kaarevaan muotoon sahatut puut |
| 198 mm | kattokannattajat rak. mukaan |
| 15 mm | säänkestävä vaneri |
| | maalaus |

AP1, näyttämölavan kansi, kylmätila

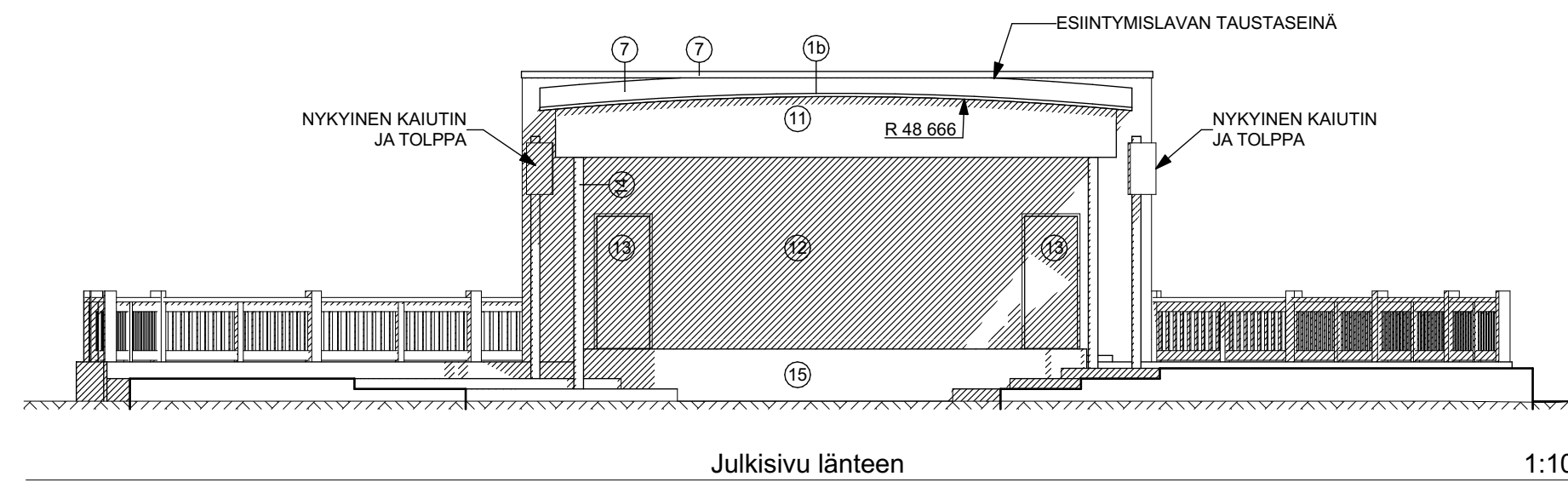
- | | |
|-----------|---------------------------------|
| 50x100 mm | kestopuulankut |
| 198 mm | kestopuukannattajat rak. mukaan |
| | teräsrunko |

AP2, takatilan lattia, kylmätila

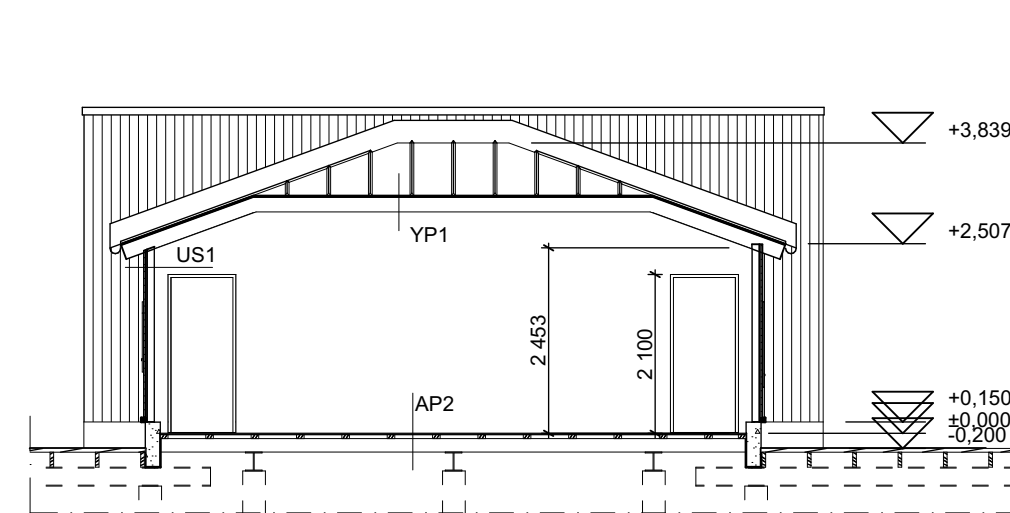
- | | |
|------------|---------------------------------|
| 20 mm | säänkestävä vaneri |
| 50 x100 mm | kestopuu koolaus rak. mukaan |
| 198 mm | kestopuukannattajat rak. mukaan |
| | teräsrunko |



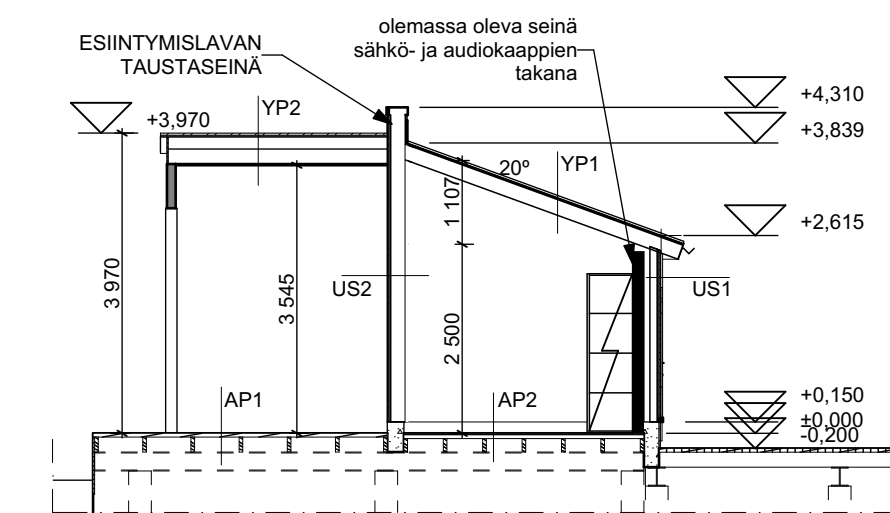
KERROS 1:100



Julkisivu länteen 1:100



A-A Leikkaus 1:100



B-B Leikkaus 1:100

piirustuksen sisältö mittak.

Pohja leikkaus ja julkisivut 1:100

PÄÄPIIRUSTUS piirt. tark.

päiväys 28.12.2021

suunnittelija Maarit Nippala, RA

Maarit Nippala, RA

Maarit Nippala, RA

Särkänniemi, Koiramäen lava

Laiturikatu 8

33230 Tampere

kaupunginosa kortteli tontti/Rn.o

108 801 4

rakennusluokitus ratu

UUDISRAKENNUS XXXXXX

suunn.n:o työn n:o piir.n:o muutokset

ARK 3118697.4 002

KORKEUSJÄRJESTELMÄ N2000

KOIRAMÄEN LAVA.pln

KAIKKI MITAT
TARKASTETTAVA PAIKALLA



NÄKYMÄ LUOTEESTA



NÄKYMÄ KOILLISESTA

KAIKKI MITAT
TARKASTETTAVA PAIKALLA

piirustuksen sisältö mittak.

Värikkö havainnekuvat

PÄÄPIIRUSTUS

päiväys 28.12.2021 piirt. tark.
suunnittelija

Maarit Nippala, RA
pääsuunnittelija

Maarit Nippala, RA
rakennuskohteen nimi ja osoite

Särkänniemi, Koiramäen lava
Laiturikatu 8
33230 Tampere

kaupunginosa 108 kortteli 801 tontti/Rn:o 4

rakennustoimenpide UUDISRAKENNUS ratu XXXXXX

suun.ala työn n:o piir.n:o muutos

ARK 3118697.4 003

KORKEUSJÄRJESTELMÄ N2000

KOIRAMÄEN LAVA.pln

A-INSINÖÖRIT

A-Insinöörit Suunnittelu Oy
Puutarhakuu 10
Tampere 33210
Puh 0207 911 777
etunimi.sukunimi@ains.fi